

## مسافریه؟

۱ اسم کدام یک از حیوانات زیر در داستان نبود؟ تصویر درست را علامت (X) بزن.



۲ کدام یک از جملات زیر نادرست است؟

- الف) خاله فروری داشت برای لالومبا کلاه می بافت.
- ب) چون گوشک مهمان دوست نداشت، گفت در را باز نکنید.
- ج) مسافر پشت در کره الاغ بود.

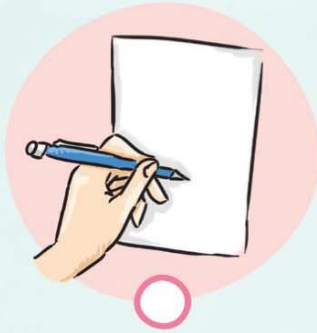
۳ چرا گوشک فکر کرد که مسافر پشت در روباه است؟

چون فروری گفت: .....



- الف) دمش بلند است.
- ب) دوست من است.
- ج) گوش این بزرگ است.

۴ کدام اتفاق داستان نشان می دهد چرا کره الاغ به آنجا آمده بود؟



۵ لاکی از زیر در چه چیزی را دیده بود که به اشتباه فکر کرده بود یک شکم گنده دیده است؟

---

۶ گرگر توپ را محکم تر شوت کرده بود یا بو بو؟ از کجا فهمیدی؟

---

---

برای مشاهده‌ی محتوای تصویری و صوتی این داستان کد زیر را اسکن نمایید.

شماره تماس: ۰۲۱-۶۶۵۹۳۵۹۹

آدرس سایت: [WWW.Neshanehpub.ir](http://WWW.Neshanehpub.ir)

